

CASCADING DINAS PERHUBUNGAN KABUPATEN PESIR SELATAN TAHUN 2021-2026

VISI BUPATI

MISI BUPATI

KINERJA STRATEGIS DAERAH

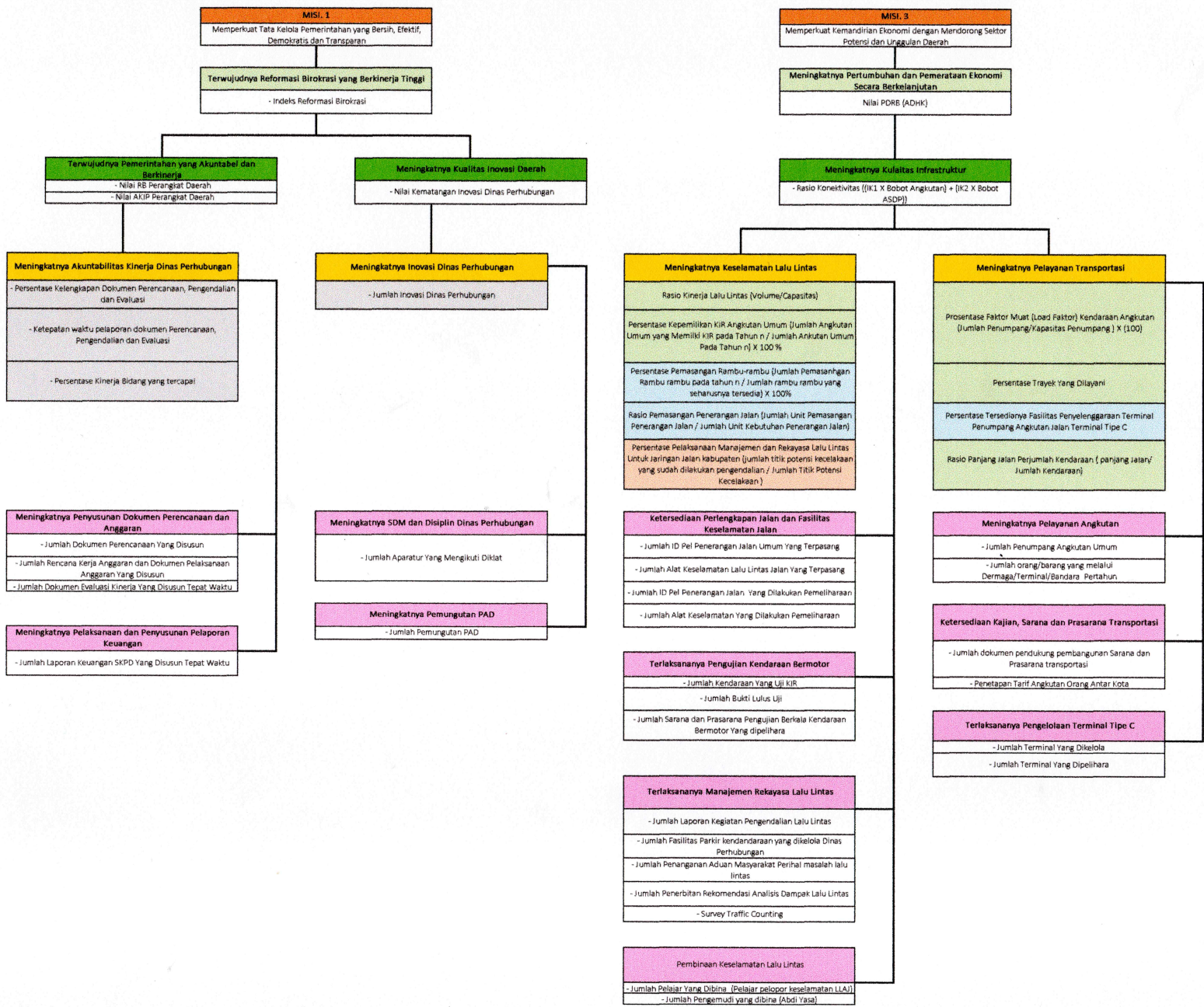
KINERJA STRATEGIS PD (ESS II)

KINERJA TAKTICAL (ESS III)

KINERJA OPERASIONAL (ESS IV)

LEVELE DINAS

MEWUJUDKAN PESIR SELATAN LEBIH SEJAHTERA, MAJU DAN BERMARTABAT, DIDUKUNG PEMERINTAHAN YANG AKUNTABEL DAN PROFESIONAL





SASARAN ESELON II Indikator	Satuan	Kondisi 2020	Target 2021	Target 2022	Target 2023	Target 2024	Target 2025	Target 2026	FORMULASI / PENJELASAN
- Nilai BR Peringkat Daerah		65 (B)	65 (B)	65 (B)	65 (B)	66 (B)	67 (B)	68 (B)	Hasil Penilaian RB Dinas Perhubungan
- Nilai AKIP Peringkat Daerah	Angka	BB	BB	BB	A	A	A	A	Hasil Penilaian AKIP Dinas Perhubungan
- Nilai Kematangan Inovasi Dinas Perhubungan	Angka	100	100	100	100	100	100	100	Hasil Penilaian Inovasi Dinas Perhubungan
- Rasio Konektivitas	Angka	0,47	0,49	0,51	0,53	0,55	0,57	0,59	(IK1 X Bobot Angkutan) + (IK2 X Bobot ASDP) / 100

SASARAN ESELON III Indikator	Satuan	Kondisi 2020	Target 2021	Target 2022	Target 2023	Target 2024	Target 2025	Target 2026	FORMULASI / PENJELASAN
<b>Meningkatnya Akuntabilitas Kinerja Dinas Perhubungan</b>									
- Persentase Kepengakapan Dokumen Perencanaan Pengendalian dan Evaluasi	persen	100%	100%	100%	100%	100%	100%	100%	(Jumlah Sub Kegiatan Yang Direncanakan / Jumlah Sub Kegiatan Yang Terealisasi) X 100%
- Ketepatan Waktu Pelaporan Dokumen Perencanaan Pengendalian dan Perencanaan	Laporan	35	35	35	35	35	35	35	Jumlah Dokumen Yang Dilaporkan Tepat Waktu
- Persentase Kinerja Bidang Yang Terpenuhi	persen	91% - 100%	91% - 100%	91% - 100%	91% - 100%	91% - 100%	91% - 100%	91% - 100%	(Capaian Kinerja Bidang / Target Kinerja Bidang) X 100%
<b>Meningkatnya Inovasi Dinas Perhubungan</b>									
- Jumlah Inovasi Dinas Perhubungan		1	1	1	1	1	1	1	Jumlah Inovasi Pelayanan Yang Diwujudkan Dinas
<b>Meningkatnya Keselamatan Lalu Lintas</b>									
Rasio Kinerja Lalu Lintas		0,3	0,31	0,33	0,35	0,36	0,37	0,38	Volume Kendaraan / Kapasitas Jalan (V/C)
Persentase Kepemilikan KIR Angkutan Umum	persen	88%	90%	90%	90%	92%	95%	95%	(Jumlah Angkutan Umum yang Memiliki KIR pada Tahun n / Jumlah Angkutan Umum
Persentase Pemasangan Rambu-rambu	persen	18%	0%	47%	0%	10%	10%	10%	(Jumlah Pemasangan Rambu rambu pada tahun n / Jumlah rambu rambu yang
Rasio Pemasangan Penerangan Jalan	angka	0,47	0,48	0,49	0,5	0,51	0,52	0,53	(Jumlah Unit Pemasangan Penerangan Jalan / Jumlah Unit Kebutuhan Penerangan Jalan)
Persentase Pelaksanaan Manajemen dan Rekayasa Lalu Lintas Untuk Jaringan Jalan Kabupaten	persen	80%	80%	80%	80%	90%	90%	90%	(jumlah titik potensi kecelakaan yang sudah dilakukan pengendalian / Jumlah Titik Potensi Kecelakaan )
<b>Meningkatnya Pelayanan Transportasi</b>									
Persentase Faktor Muat (Load Faktor) Kendaraan Angkutan	persen	0%	0%	0%	63%	70%	70%	70%	(Jumlah Penumpang/Kapasitas Penumpang ) X 100%
Persentase Trayek Yang Dilayani	persen	67%	69%	71%	73%	75%	77%	79%	(Jumlah Trayek Yang Dilayani / Jumlah Kebutuhan Trayek) X 100%
Persentase Tersedianya Fasilitas Penyelenggaraan Terminal Penumpang Angkutan Jalan Terminal Tipe C	persen	0%	0%	50%	50%	100%	100%	100%	(Jumlah Terminal Tipe C Yang Dikelola / Jumlah Terminal Tipe C Yang Ada) X 100%
Rasio Panjang Jalan Perjumlahan Kendaraan	unit/km	0,026	0,025	0,024	0,023	0,022	0,021	0,02	( panjang jalan/ Jumlah Kendaraan)

SASARAN ESELON IV Indikator	Satuan	Kondisi 2020	Target 2021	Target 2022	Target 2023	Target 2024	Target 2025	Target 2026	FORMULASI / PENJELASAN
<b>Meningkatnya Penyusunan Dokumen Perencanaan dan Anggaran</b>									
- Jumlah Dokumen Perencanaan Yang Disusun	Dokumen	2	2	2	2	2	2	2	Dokumen Perencanaan Yang Disusun
- Jumlah Rencana Kerja Anggaran dan Dokumen Pelaksanaan Anggaran Yang Disusun	Dokumen	7	7	7	7	7	7	7	Rencana Kerja Anggaran dan Dokumen Pelaksanaan Anggaran Yang Disusun
- Jumlah Dokumen Evaluasi Kinerja Yang Disusun Tepat Waktu	Dokumen	4	4	4	4	4	4	4	Dokumen Evaluasi Kinerja Yang Disusun Tepat Waktu
<b>Meningkatnya Pelaksanaan dan Penyusunan Pelaporan Keuangan</b>									
- Jumlah Laporan Keuangan SKPD Yang Disusun Tepat Waktu	Laporan	12	12	12	12	12	12	12	Laporan Keuangan SKPD Yang Disusun Tepat Waktu
<b>Meningkatnya Pemungutan PAD</b>									
- Jumlah Pemungutan PAD	Rp.		750.945.450	658.355.421	661.568.321	672.324.858	679.855.312	688.413.654	Hasil Pemungutan Yang Menjadi Kewenangan Dinas Perhubungan
<b>Meningkatnya SDM dan Disiplin Dinas Perhubungan</b>									
- Jumlah Aparatur Yang Mengikuti Diklat	Orang	2	3	1	2	2	2	2	Aparatur Yang Mengikuti Diklat
<b>Ketersediaan Perlengkapan Jalan dan Fasilitas Keselamatan Jalan</b>									
- Jumlah ID Pel Penerangan Jalan Umum Yang Terpasang	Unit	60	110	130	25	48	58	70	Penerangan Jalan Umum Yang Dibangun di tahun n
- Jumlah Alat Keselamatan Lalu Lintas Jalan Yang Terpasang	Unit	0	0	100	0	100	100	100	Perlengkapan Yang dibangun di tahun n
- Jumlah ID Pel Penerangan Jalan Yang Dilakukan Pemeliharaan	ID Pel	295	298	300	300	302	304	306	Penerangan Jalan Umum Yang direhab di tahun n
- Jumlah Alat Keselamatan Yang Dilakukan Pemeliharaan	Unit	100	100	100	0	100	115	120	Perlengkapan Jalan Yang di Rehab di tahun n
<b>Terlaksananya Pengujian Kendaraan Bermotor</b>									
- Jumlah Kendaraan Yang Uji KIR	Unit	1700	1800	1900	2100	2200	2200	2300	Kendaraan Yang Melakukan Uji KIR tahun n
- Jumlah Bukti Lulus Uji	Dokumen	1700	1800	1900	500	525	535	570	Bukti Lulus Uji Kendaraan Bermotor
- Jumlah Sarana dan Prasarana Pengujian Berkala	Unit	10	10	10	10	10	10	10	Sarana dan Prasarana Pengujian Yang di rehab di Tahun n
<b>Terlaksananya Manajemen Rekayasa Lalu Lintas</b>									
- Jumlah Laporan Kegiatan Pengendalian Lalu Lintas	Laporan	12	12	12	12	12	12	12	Laporan Kegiatan Pengendalian Lalu Lintas
- Jumlah Fasilitas Parkir kendaraan yang	Laporan	3	3	3	4	4	4	4	Laporan Pengelolaan Area Parkir Yang Dikelola
- Jumlah Penanganan Aduan Masyarakat Perihal	Laporan	12	12	12	12	12	12	12	Penanganan Aduan Masyarakat Perihal masalah lalu lintas
- Jumlah Penerbitan Rekomendasi Analisis Dampak	Dokumen			10	10	11	12	12	Rekomendasi Analisis Dampak Lalu Lintas
- Survey Traffic Counting	Dokumen	1	1	1	1	1	1	1	Jumlah Kendaraan Per Satu Jam (SMP Per Jam) = (Sepeda Motor X 0,5)
<b>Pembinaan Keselamatan Lalu Lintas</b>									
- Jumlah Pelajar Yang Dibina (Pelajar pelopor	Orang	0	15	15	15	15	15	15	15 Pelajar Pelopor Yang Dibina
- Jumlah Pengemudi yang dibina (Abdi Yasa)	Orang	0	6	6	6	6	6	6	6 Sopir Yang Dibina
<b>Meningkatnya Pelayanan Angkutan</b>									
- Jumlah Penumpang Angkutan Umum	Orang	790.793	260.000	270000	280000	290000	300000	310000	Penumpang angkutan Umum Per Tahun
- Jumlah orang/barang yang melalui Dermaga/Terminal/Bandara Per Tahun	Orang	41.041	43.000	1.300.000	1.350.000	1.400.000	1.450.000	1.500.000	Orang Yang Melalui Dermaga Per Tahun
<b>Ketersediaan Kajian, Sarana dan Prasarana Transportasi</b>									
- Jumlah dokumen pendukung pembangunan Sarana dan Prasarana transportasi	Dokumen	1	1	1	1	1	1	1	Dokumen pendukung pembangunan Sarana dan Prasarana transportasi Per tahun
- Penetapan Tarif Angkutan Orang Antar Kota	Dokumen	1	1	1	1	1	1	1	Dokumen Penetapan Tarif Angkutan Orang Antar Kota Per Tahun
<b>Terlaksananya Pengelolaan Terminal Tipe C</b>									
- Jumlah Terminal Yang Dikelola	Unit	1	1	1	1	1	1	1	Terminal Yang Dikelola Dalam Satu Tahun
- Jumlah Terminal Yang Dipelihara	Unit	1	1	1	1	1	1	1	Terminal Yang Direhab/ Dipelihara Dalam Satu Tahun

Ditandatangani di : Painan  
Pada Tanggal : 01 Januari 2023



SYAFELI ONI, SH., M.Si  
6680904 199308 1 001